

DIFFÉRENTS TYPES D'ANCRES

ANCRES À ENFONCER



Pour poteaux carrés
71x71x750 mm (50pcs./carton)
91x91x750 mm (32pcs./carton)
101x101x750 mm (20pcs./carton)
code art. 90.71710.7500.0.00
code art. 90.91910.7500.0.00
code art. 90.10110.7500.0.00



Avec rainures de 37mm pour poteaux renforcés carrés
71x71x750 mm (50pcs./carton)
91x91x750 mm (32pcs./carton)
code art. 90.71710.7500.0.99
code art. 90.91910.7500.0.99



Pour poteaux ronds
71x610 mm (50pcs./carton)
81x610 mm (40pcs./carton)
101x610 mm (35pcs./carton)
code art. 90.71000.6100.0.00
code art. 90.81000.6100.0.00
code art. 90.10100.6100.0.00

ANCRES À VISSER



Ancre à visser
71x71x170 mm (54pcs./carton)
91x91x170 mm (35pcs./carton)
101x101x170 mm (21pcs./carton)
code art. 90.71710.1700.0.00
code art. 90.91910.1700.0.00
code art. 90.10110.1700.0.00



ANCRES À CIMENTER

Ancre à cimenter
71x71x330 mm (72pcs./carton)
91x91x310 mm (36pcs./carton)
101x101x310 mm (21pcs./carton)
code art. 90.71710.3300.0.00
code art. 90.91910.3300.0.00
code art. 90.10110.3300.0.00



ACCESSOIRES



Chapeaux pour poteaux
71x71 mm code art. 90.71000.0000.0.00
91x91 mm code art. 90.91000.0000.0.00



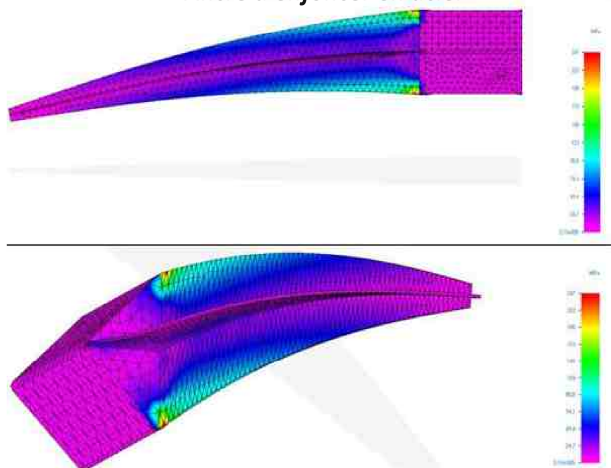
Enfonce-pieux réversible pour ancrs 71x71 mm ou 91x91 mm
code art. 90.91910.2100.0.00

Résistance mécanique des ancrs en PET

Comportement Mécanique des Ancres

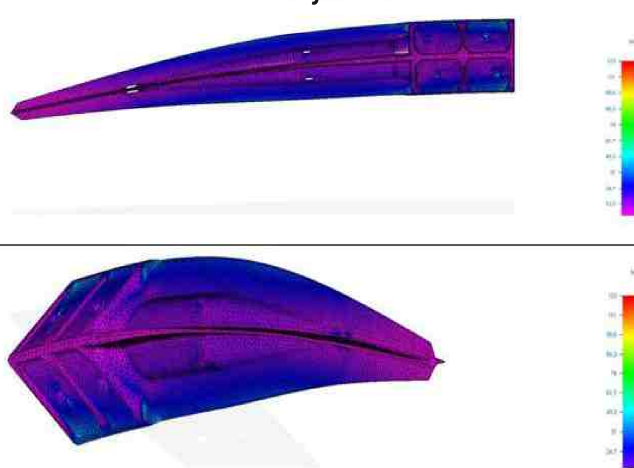
Type d'analyse: pression selon les critères de plasticité de von Mises

Ancre à enfoncer en acier



L'ancre en acier contient de larges zones de concentration de pression (couleur violette). Ceci peut provoquer des fissures au niveau des soudures.

Ancre à enfoncer PET



Il n'y a pas de tels risques pour l'ancre en PET car grâce à sa forme unique, les zones de tension sont réparties sur toute la longueur, ce qui permet d'obtenir la meilleure résistance mécanique