

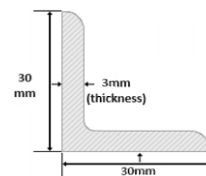
TABLE BISTRO 70×220 cm

Caractéristiques techniques

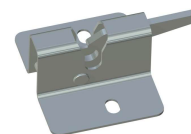
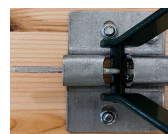
Essence :	Pin sylvestre
Dimensions :	220 × 70cm
2 Bancs :	220 × 25cm
Épaisseur de table :	24 mm
Épaisseur des bancs :	28 mm
Bois séché – humidité du bois :	10–17 % (moyenne 14 %)
Vernis incolore UV:	Surfaces supérieures des bancs et tables : 2 couches de vernis de finition (couches beaucoup plus épaisses que sur la face inférieure) Surfaces inférieures des bancs et tables : 2 couches de vernis incolore
Renforts:	2 traverses en bois 45 × 45 mm sous chaque plateau et banc Traverses vernies et fixées par vis dans trous pré-percés Système de verrouillage de structure renforcé
Structure et matériaux:	Structure en acier type cornière laminée à chaud (forme "L") Épaisseur acier : 3 mm (avant peinture) Protection anticorrosion : galvanisation + peinture poudre Couleur : vert RAL 6005 Assemblage : 2 boulons traversants
Visserie:	Vis et écrous galvanisés anti-rouille Écrous auto-bloquants (anti-desserrage)



Pieds métalliques



Serrure de châssis



Traverses en bois

